

# Biotopverbundplanung VV Langenau

## Maßnahmensteckbrief

### Nummer, Bezeichnung

AH\_01:Schlingnatter Hungerbrunnental  
AH\_02:Magerrasen westlich Altheim  
AH\_03:Magerrasen südlich Zähringen  
AH\_04:Engstental  
AH\_05:Grünlandentwicklung Eisental  
BD\_01:Gewässerrandstreifen Obere Wiesen  
BL\_01:Steinbruch  
BL\_03:Wacholderheide Nördl. Börslinger Berg  
WS\_01:Wacholderheiden am Jungfernbühl

## Verbundachsen

### Nummer, Bezeichnung

AH\_A\_01:Altheim  
AH\_A\_02:Altheim-Eisental  
AH\_A\_03:Altheim-Mehrstetten  
AH\_A\_04:Altheim-Zähringen  
AH\_A\_05:Engstentäle-Eisental Wacholderheidenverbund  
AH\_A\_06:Hungerbrunnental  
AH\_A\_07:Sögingen

AH\_A\_08:Zähringen  
AH\_A\_09:Engstentäle-Eisental Grünlandentwicklung  
NE\_A\_01:Neenstetten  
WS\_A\_01:Weidenstetten  
WS\_A\_02:Weidenstetten-Magerrasen  
WS\_A\_03:Weidenstetten-Waldrand  
WS\_A\_04:Weidenstetten-Zähringen  
WS\_A\_05:Weidenstetten (West)  
WS\_A\_06:Schechstetten

## Maßnahmenart

D Dauerpflege  
E Erstpflege  
M Einmalige Maßnahme  
N Nachpflege  
S Sonstige Maßnahme  
U Änderung der Nutzungsart  
W Waldpflege  
X Extensivierung

## Maßnahme

- 1.5 Nutzungsaufgabe von Grünland
- 2.1 Mahd mit Abräumen
- 4 Beweidung
- 4.1 Hüte-/Triftweide
- 4.3 Umtriebsweide
- 4.5 Portionsweide
- 4.6 Weidepflege
- 5 Mähweide
- 6.1 Beibehaltung extensiver Grünlandnutzung
- 7 extensiver Ackerbau
- 7.2 Extensivierung auf Teilflächen
- 8 Umwandlung von Acker in Grünland
- 10.1 Obstbaumpflege
- 10.1.2 Erhaltungsschnitt
- 10.1.3 Verjüngungsschnitt
- 10.2 Obstbaumeinzelpflanzung
- 11 Neuanlage von Streuobstbeständen
- 12 Ausweisung von Pufferflächen
- 13.3 Waldweide
- 15 Ausstockung von Waldbeständen
- 16.1 Auf-den-Stock-setzen
- 16.2 Auslichten
- 16.2.1 schwach auslichten
- 16.2.2 stark auslichten
- 16.5 Zurückdrängen bzw. Entnahme bestimmter Gehölzarten
- 16.8 Erhalten/Herstellen strukturreicher Waldränder/Säume
- 18.1 Pflanzung von Einzelbäumen/-sträuchern
- 19 Zurückdrängen von Gehölzsukzession
- 19.1.2 hohe Verbuchung randlich zurückdrängen
- 19.2 Verbuchung auslichten
- 19.2.1 schwach auslichten
- 19.2.2 stark auslichten (gleichmäßig)
- 19.2.3 auslichten (bis auf ältere Einzelgehölze)
- 19.3 Zurückdrängen bzw. Beseitigen bestimmter Arten
- 20 Vollständige Beseitigung von Gehölzbeständen/Verbuchung
- 20.1 Vollständige Beseitigung bestehender älterer Gehölzbestände/Gebüsche
- 20.2 Beseitigung von Neuaustrieb
- 20.3 Gehölzaufkommen/-anflug beseitigen
- 21.1 Aufstauen, Vernässen
- 21.3 Überfluten
- 21.3.1 Reduzierung der Grabentiefe
- 21.3.2 Überfluten
- 22 Pflege von Gewässern
- 22.1 Räumung von Gewässern
- 22.1.1 Entkräuten
- 22.1.2 Beseitigung von Sohlbefestigungen/Sohlschwellen
- 22.1.3 Öffnen von verdolten/verrohrten Gewässerabschnitten
- 23.2 Veränderung der Gewässerquerschnitte
- 23.7 Extensivierung von Gewässerrandstreifen
- 23.9 Verbesserung der Wasserqualität
- 24 Neuanlage/Umgestaltung von Gewässern
- 24.1 Ufergestaltung
- 24.2 Anlage eines Tümpels
- 24.4 Ökologische Verbesserung der Gewässerstruktur
- 27.4 Freilegung von Steilwänden
- 27.6 Beseitigung von Erosionsschäden
- 32 Spezielle Artenschutzmaßnahme
- 33.1 Beseitigung von Ablagerungen
- 39 Extensivierung der Grünlandnutzung

## Legende

### Maßnahmenflächen

- Anspruchstyp trocken
- Anspruchstyp mittel
- Anspruchstyp feucht
- Gewässerlandschaften
- Feldvogelkulisse

### Landesweiter Biotopverbund Modul Offenland Trockener Anspruchstyp

- Kernfläche
- Suchraum 1000 m
- Trittsstein trocken

### Feuchter Anspruchstyp

- Kernfläche
- Suchraum 1000 m
- Trittsstein feucht

### Mittlerer Anspruchstyp

- Kernfläche
- Suchraum 1000 m
- Trittsstein mittel

### Verbundachsen

#### Anspruchstyp, Kategorie

- feucht, Entwicklungsachse
- feucht, Hauptachse
- mittel, Entwicklungsachse
- mittel, Hauptachse
- trocken/mittel/feucht, Entwicklungsachse
- trocken, Entwicklungsachse
- trocken, Hauptachse

### Landesweiter Biotopverbund Modul Gewässerlandschaften

- Fließgewässer (AWGN-Gewässernetz)
- Aue
- Ergänzungsfläche (Moore, grundwasserbeeinflusste Böden, Stillgewässer mit Kontakt zu Fließgewässer oder Aue)
- Kernflächen

### Feldvogelkulisse

#### Suchräume für Maßnahmen

- Anlage von Blühflächen und weiteren Strukturen (s. Steckbrief Nr. )
- Erhalt von Graswegen (s. Steckbrief
- Hecken regelmäßig auf-den-Stock-setzen (s.

### Sonstiges

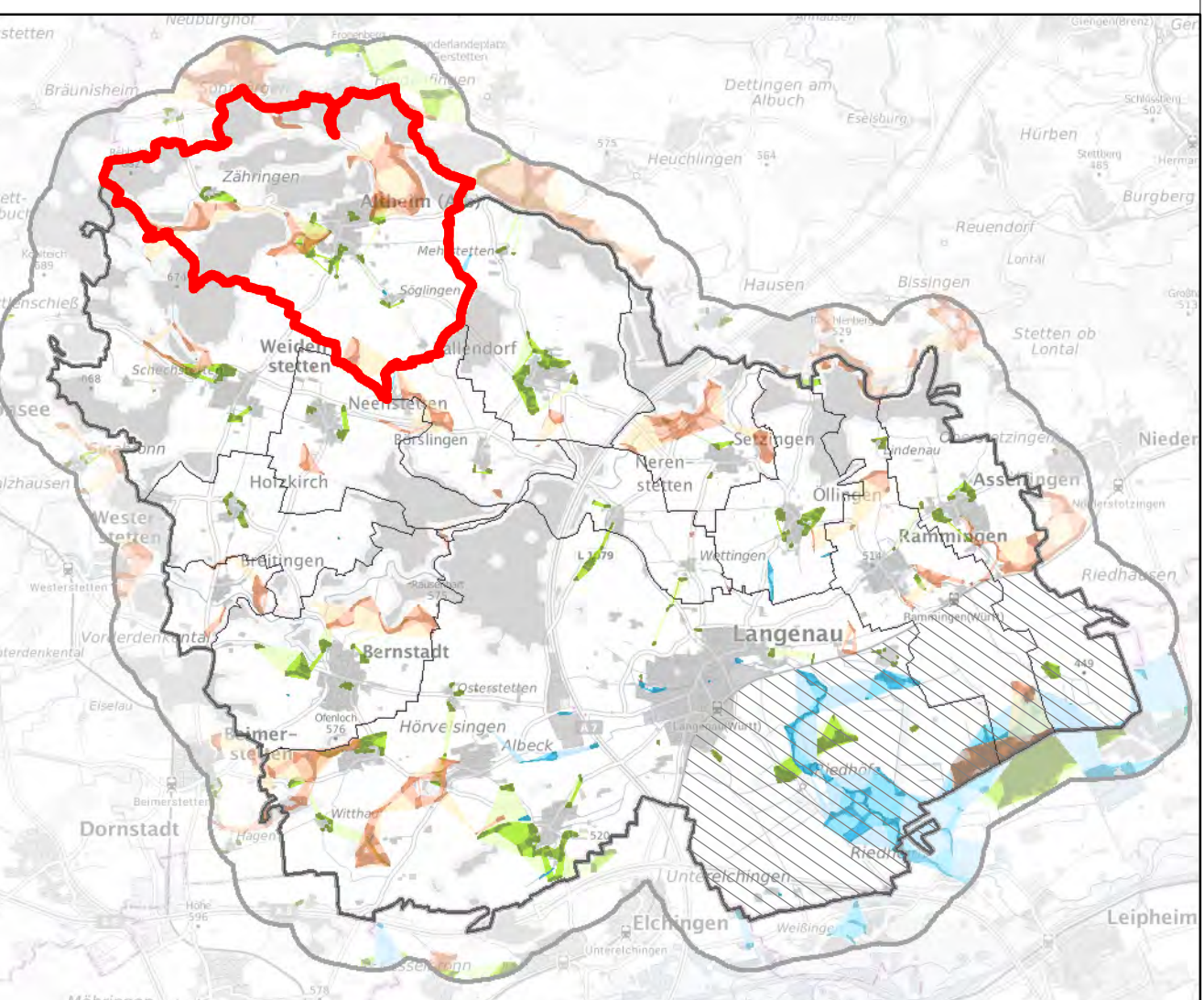
- Grenze VV Langenau
- Gemeindegrenzen
- Pufferbereich (1000 m)
- Eigentum (Kommune, Land, Bund,...)
- Flurstück

### Landesweiter Biotopverbund Modul Generalwildwegeplan

#### Kategorie

- international
- national
- land

Es sind noch weitere Artvorkommen im Gebiet bekannt, die jedoch aus rechtlichen Gründen nicht dargestellt werden können.



### Kommunale Biotopverbundplanung VV Langenau

Auftraggeber: Verwaltungsverband Langenau Hermann Schmid Kulzenstraße 19 89129 Langenau	Maßnahmenplanung - Teilgemeinden  <b>Altheim (Alb)</b>	
Auftragnehmer: <b>GOOG</b> GRUPPE FÜR ÖKOLOGISCHE GUTACHTEN Gruppe für Ökologische Gutachten GmbH Dreiländerstr. 28 70599 Stuttgart http://www.goog.de info@goog.de	Karte Nr.: 10	Bearbeitung: HE
0 155 310 620 Meter		Maßstab 1:8.100
Stand Entwurfsfassung: März 2025		N